

【さくら】のいいところ

1 看護師とリハビリの連携

看護師・リハビリスタッフの当たり前の連携をさくらはより充実して、事務所内で完結できるため利用者様の状態や生活の安定をより高めて、毎日の安心を支えます。



2 地元の職員が対応

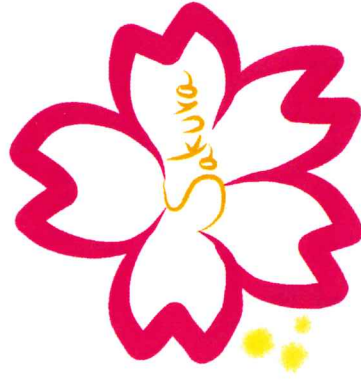
地元で、生活している職員が自分の暮らす地域の方々に関わることで顔が見える関係。
地域の歴史や文化のわかる対応で自宅で暮らす安心を支えます。



3 24時間安心の対応

24時間電話対応にて、自宅での安心を支えます。
医師との連携にて、緊急訪問も可能です。

自宅で「暮らす」を支える



訪問看護ステーションさくら

- ・東山事務所：一関市東山町長坂字町325
- ・一関事務所：一関市大町6-52
ガーデンヨコヤ1F
- ・千厩事務所：一関市千厩町千厩
古ヶ口56番地1
- ・高田事務所：陸前高田市高田町
字大隈93-1 10号
- ・大船渡事務所：大船渡市立根町
字下欠35-3

お問い合わせ

☎0191-48-3327

訪問看護ステーションさくら
事業所番号 0370901670

〒029-0302 岩手県一関市東山町長坂字町325

<http://akasi.info>



Clinical Mind Produce by

AKASI

ご利用までの流れ

① さくらとつながりましょう。

ケアマネジャー・病院のケースワーカーに利用希望の旨お伝えください。
直接お電話を頂いても構いません。
HPからメールを頂いても対応いたします。



② さくらのサービスを説明いたします。

要望にそった提案や契約内容、料金や注意点などをご説明いたします。
不明な点はなんでもお聞きください。



③ かかりつけ医から指示をいただきます。

お体の状態の確認や訪問における具体的な内容を書面にていただきます。
「訪問看護指示書」といって概ね6ヶ月に1回更新する必要があります。



・訪問を開始しましょう。

①②③の流れで、訪問を開始できます。
さくらは車で訪問します。
駐車スペースの確認をお願いいたします。

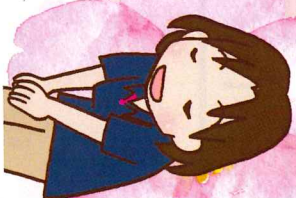


サービス内容

- ・健康状態の管理
- ・お薬の管理と内服指導
- ・医療処置
- ・床ずれの予防と手当て
- ・医療機関との連携、調整
- ・自宅での看取り
- ・精神疾患のケア
- ・身体清潔
- ・介護相談
- ・摂食嚥下のリハビリテーション
- ・リハビリテーション

1回の負担額

ケアマネジャー
看護師のさくらさん



・介護保険 (要介護者)

介護度1～5の利用者の方

20分未満	314円
30分未満	471円
30分以上1時間未満	823円
1時間以上1時間30分未満	1128円
訪問リハビリ	294円/20分

・介護保険 (要支援者)

要支援1,2の利用者の方

20分未満	303円
30分未満	451円
30分以上1時間未満	794円
1時間以上1時間30分未満	1090円
訪問リハビリ	284円/20分
利用開始月から12ヶ月超え	269円/20分

・医療保険

利用料金は異なるため
利用時に説明させていただきます。

* 交通費はいただいております。